

El projecte desenvolupa una concepció geomètrica deguda a l'impacte dels fluxos generat per la definició d'un lloc de trànsit. La Punta, distingeix les seves característiques adaptant-se a una manera de viure considerada en la seva escala global.

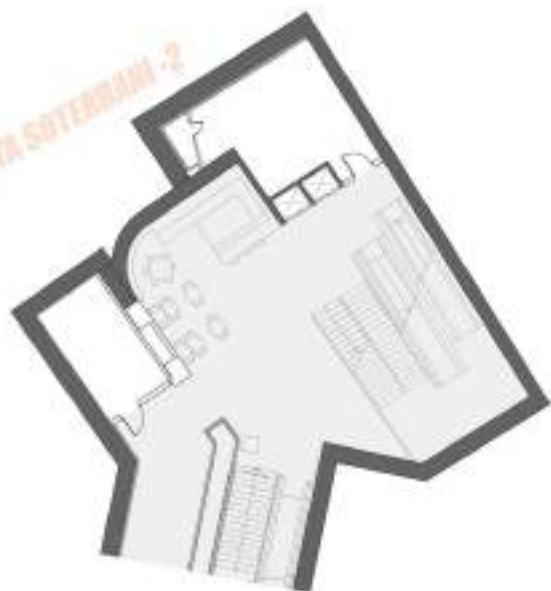
EDIFICI LA PUNTA

HABITATGE HÍBRID URBÀ

EMMANUEL DURAND

EDIFICI PNT_A

PLANTA SOTERRANIS -2



PLANTA SOTERRANIS -1



PLANTA DUELA



PRIMERA PLANTA



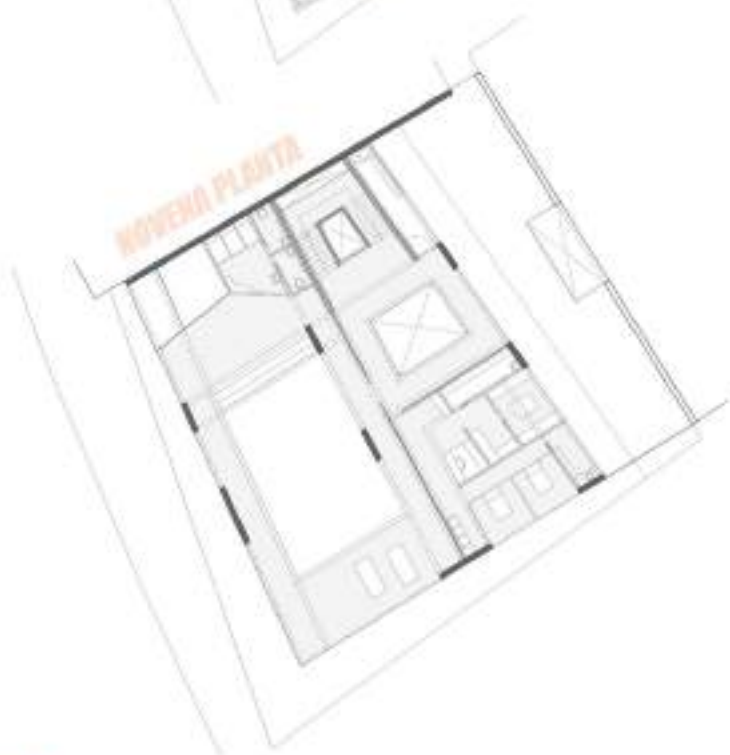
SEGONA PLANTA

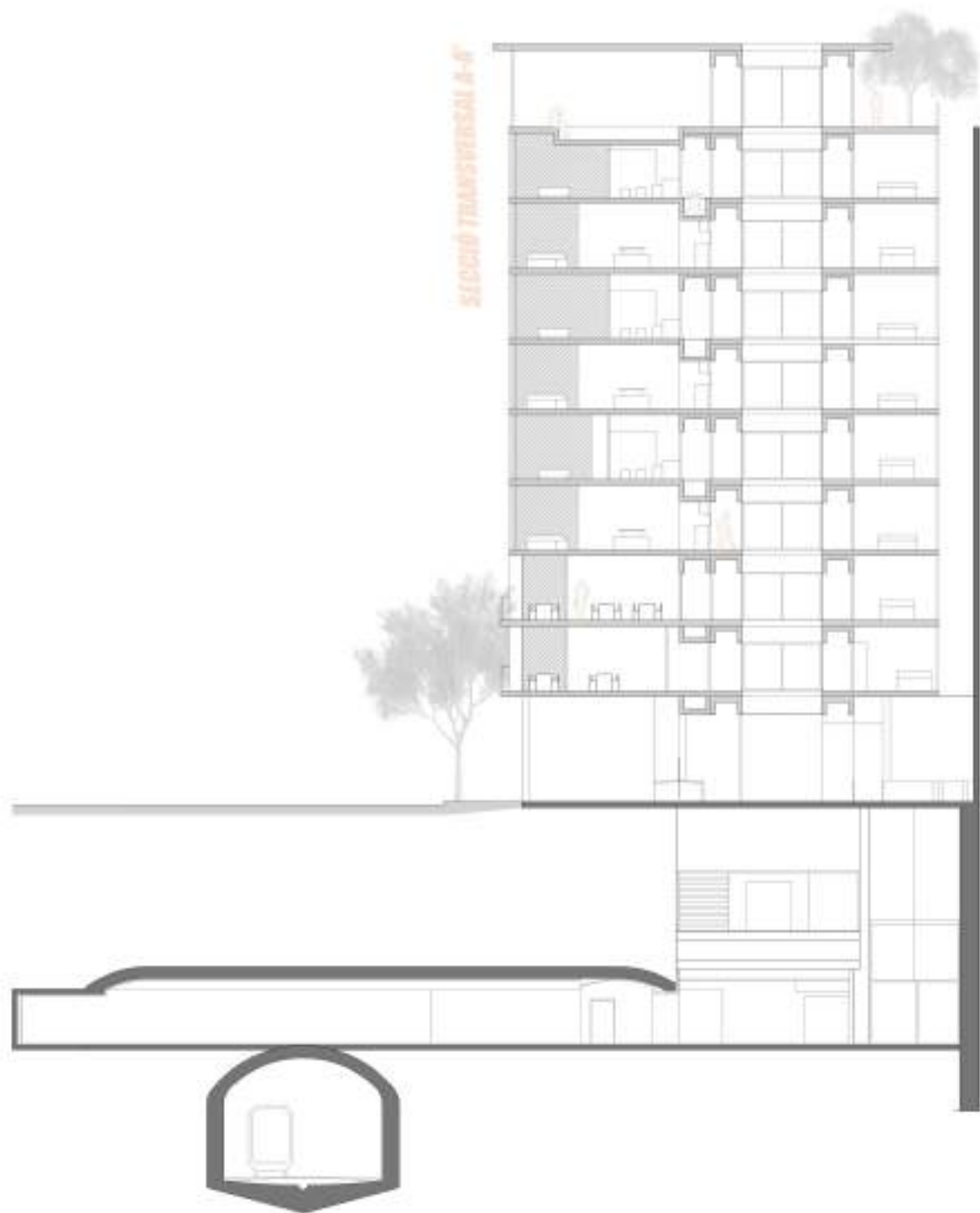


TERCERA PLANTA



EDIFICI PNT_A





EDIFICI PNT_A



EDIFICIO PNT_A





SECCIÓ CONSTRUCTIVA VERTICAL



SECCIÓ CONSTRUCTIVA VERTICAL

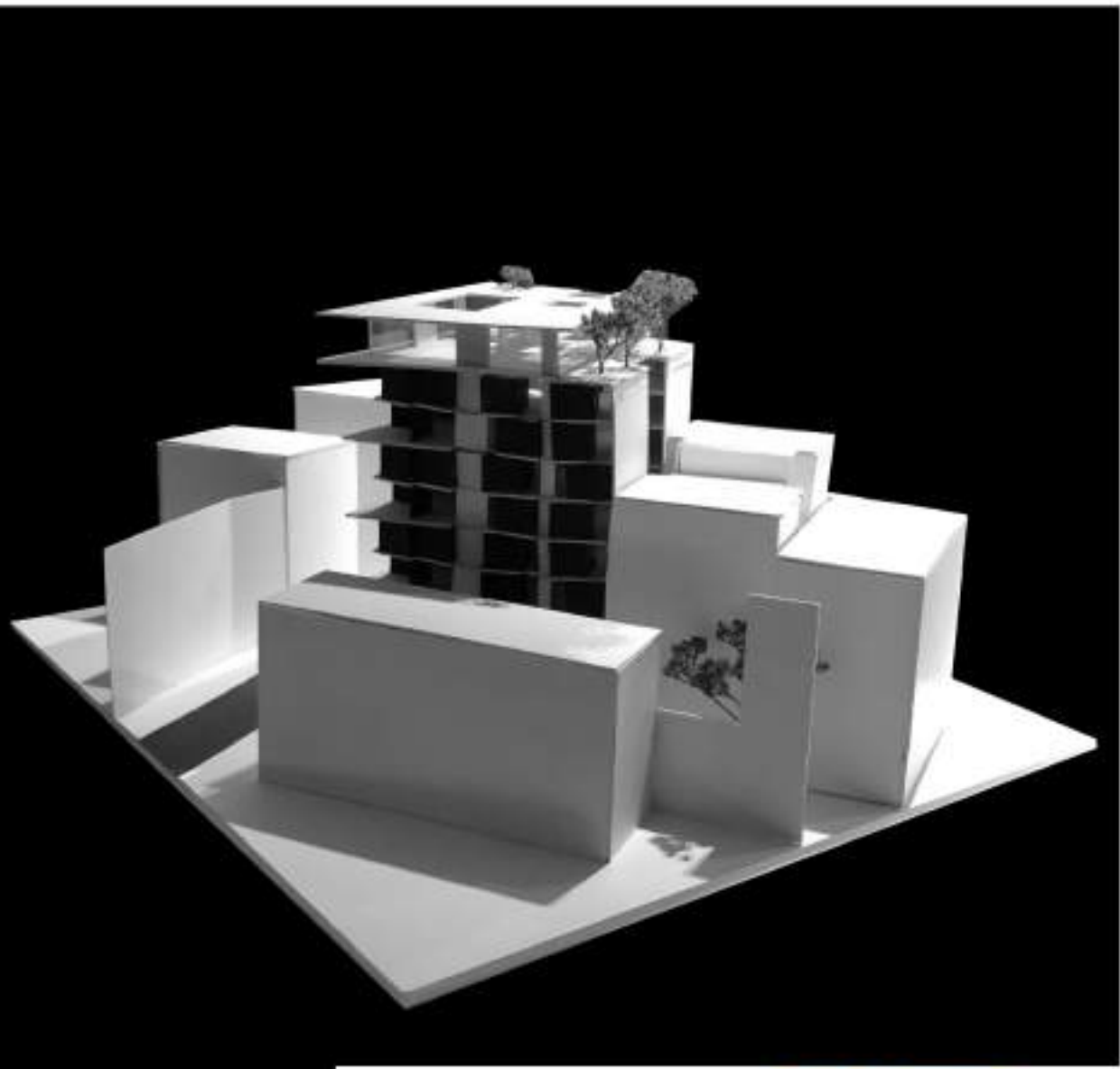


LLEGENDA CONSTRUCTIVA

01. Així Pontada estructural de formigó armat amb acabat exterior de guix acabat amb llet de guix negre.
02. Sistema de parets d'interior amb plaques de revestiment definitives, aplicades a l'estructura de formigó d'acer galvanitzada verticals i horitzontals, integrant aïllament tèrmic i acústic de lana de roca (Tutti) tipus SLD 180 (18cm gruix).
 - Plaques d'acer galvanitzades perforades amb acabat respatat (1,2cm) - Capes exterior a l'interior (interior)
 - Plaques de guix amb acabat perfilat amb PTA Cavi Greg (C) (1,25cm) - Capes interior a l'exterior (exterior)
 - Plaques de guix laminada seca (Tutti) - Capes exterior a l'interior (1,25cm)
03. Sistema de parets d'exterior amb plaques de revestiment definitives, aplicades a l'estructura de formigó d'acer galvanitzada verticals i horitzontals, integrant aïllament tèrmic i acústic de lana de roca (Tutti) tipus SLD 180 (18cm gruix).
 - Plaques d'acer galvanitzades perforades amb acabat respatat (1,2cm) - Capes exterior a l'interior (interior)
 - Plaques de guix amb acabat perfilat amb PTA Cavi Greg (C) (1,25cm) - Capes interior a l'exterior (exterior)
 - Capes
04. Dret-estel amb línia metàl·lica tipus fons d'acer i acer acabat.
05. Frontons d'alumini de doble vidre amb vidres laminats.
06. Porta corredissa de fusta amb acabat interior metàl·lic d'acer respatat i exterior acabat.
07. Marc exterior amb acrotze (muntada) (1,2cm).
08. Frontons d'alumini fons de doble vidre amb vidres laminats.
09. Barana exterior amb vidre transparent de seguretat (1,2cm).
10. Frontons de fusta laminada de castanyer, amb vidre simple i fustons acobats externs.
11. Vitrals de vidre laminat (fons vidre) amb estructura de muntada de fusta.
12. Porta d'entrada de fusta laminada.
13. Paviment de sol de fusta de fusta de roure, tipus parquet vidre (20x100x20mm).
14. Paviment de sol de formigó guix, tipus SLD102 (1,2cm).
15. Paviment de sol de plaques metàl·liques d'acer perforades amb acabat respatat (20x20x2cm).
16. Ulls de formigó viat i acabat amb protecció Hidotag.
17. Revestiment de fons (interior) exterior metàl·lic (1,2cm).
18. Barana interior laminada, en la línia de formigó a l'interior.
19. Ulls de formigó armat amb aplomat metàl·lic a l'exterior d'acer inoxidable.
20. Llampeç d'aïllament tèrmic, reducció del nivell d'impacte (1,2cm).
21. Revestiment de sol exterior metàl·lic d'acer inoxidable.
22. Revestiment de sol de guix perfilat beige, amb efecte esporgat.
23. Capa de morter arxivat al sol de formigó acabat.
24. Revestiment de sol final de formigó viat.
25. Revestiment metàl·lic reflectant d'acer inoxidable de fusta.
26. Conducte de renovació d'aire.
27. Conductes d'aigua calenta i freda (1,2cm).
28. Canalitzacions múltiples i cables elèctrics.
29. Placa acústica (concreting) amb fibra mineral (1,2cm).



MAQUETA E:1:50



MAQUETA E:1:200

EMMANUEL DURAND